



Οδηγός  
ελληνογερμανικών  
ανταλλαγών νέων

# DGJW

Deutsch-Griechisches Jugendwerk | Ελληνογερμανικό Ίδρυμα Νεολαίας

Σχολικές και Αθλητικές Ανταλλαγές  
Γραφείο Θεσσαλονίκης  
Αναγεννήσεως 10, 54627, Θεσσαλονίκη  
www.dgjw-egin.org

Εξωσχολικές Ανταλλαγές  
Γραφείο Λειψίας  
Markt 10, 04109 Leipzig



**I Κατευθυντήριες γραμμές χρηματοδότησης**  
για τη χρηματοδότηση προγραμμάτων του Ελληνογερμανικού Ιδρύματος Νεολαίας (EGIN).



**II Ενημερωτική συνάντηση / καφές με το EGIN**

Έχετε ερωτήσεις για κάποιο πρόγραμμα ανταλλαγής πριν και μετά την έγκριση; Ας συναντηθούμε **διαδικτυακά!**



**III Εύρεση εταίρου**

Ανακαλύψτε στο διαδραστικό μας χάρτη οργανώσεις, φορείς και σχολεία, τα οποία ενδιαφέρονται να οργανώσουν προγράμματα ανταλλαγών. Στόχος μας είναι να στηρίξουμε τη δικτύωση και τη συνάντηση. Γίνετε κι εσείς μέρος του χάρτη!



**IV Ηλεκτρονικά συστήματα υποβολής αιτήσεων και επιχορήγηση**

- Επιδότηση εξόδων του προγράμματος για τους φιλοξενούντες  
Διαμονή σε οικογένειες: 20€ ανά συμμετέχοντα / ούσα ανά ημέρα  
Διαμονή σε Hostel, ξενοδοχεία, κατασκηνώσεις: 40€ ανά συμμετέχοντα / ούσα ανά ημέρα  
Γλωσσικοί διαμεσολαβητές/-ριες ή/και εμπυκωτές/-ριες: 150€ ανά ημέρα
- Επιδότηση εξόδων μετακίνησης για τους φιλοξενούμενους  
Η επιδότηση για τα έξοδα μετακίνησης (0,15€ / χλμ ανά συμμετέχοντα/-ούσα) αποτελεί μέρος της κοινής αίτησης και καταβάλλεται στον φορέα που ταξιδεύει (φιλοξενούμενος).  
Ενημερωθείτε έγκαιρα για τις προθεσμίες υποβολής της αίτησης από τον Κεντρικό Φορέα.



**V Κεντρικοί φορείς**

Οι Κεντρικοί Φορείς είναι οργανισμοί που συνεργάζονται με το EGIN και είναι αρμόδιοι για την πρώτη επεξεργασία των αιτήσεων. Όλες οι αιτήσεις πρέπει να κατατεθούν σε εμάς μέσω των κεντρικών φορέων.



«Φρουτοσαλάτα»

**VI Εργαλεία γλωσσικής εμπύκωσης**



Παιχνίδι απόδρασης  
«Το φεστιβάλ κινδυνεύει»

**Μετά θα ακολουθήσει:**

- Έκδοση απόφασης έγκρισης από το EGIN
- Αίτηση προκαταβολής (προαιρετικά)
- Υλοποίηση του προγράμματος
- Εκκαθάριση προγράμματος - Το αργότερο 3 μήνες μετά τη λήξη του προγράμματος θα πρέπει να υποβληθούν ηλεκτρονικά μέσω OASE:
  - ✓ κατάλογος παραστατικών (με όλα τα έξοδα - έσοδα)
  - ✓ λίστα συμμετεχόντων με τις γνήσιες υπογραφές και τα email
  - ✓ έντυπο αξιολόγησης του προγράμματος
  - ✓ ιδιωτικό συμφωνητικό και το νόμιμο παραστατικό του γλωσσικού διαμεσολαβητή ή/και εμπυκωτή
  - ✓ πρόγραμμα της συνάντησης όπως τελικά διεξήχθη
  - ✓ αποδεικτικό της χρήσης του λογότυπου του EGIN στις δημοσιεύσεις σας
  - ✓ σε περίπτωση ελέγχου και κατόπιν αιτήματός μας: μέρος των τιμολογίων/αποδείξεων.





**Leitfaden  
für den deutsch-  
griechischen  
Austausch**

# DGJW

Deutsch-Griechisches Jugendwerk | Ελληνογερμανικό Ίδρυμα Νεολαίας

**Schulischer Austausch und Sport**  
Büro Thessaloniki  
Anagenniseos 10, 54627 Thessaloniki  
[www.dgjw-egin.org](http://www.dgjw-egin.org)

**Außerschulischer Austausch**  
Büro Leipzig  
Markt 10, 04109 Leipzig



## I Förderrichtlinien des Deutsch-Griechischen Jugendwerks (DGJW).



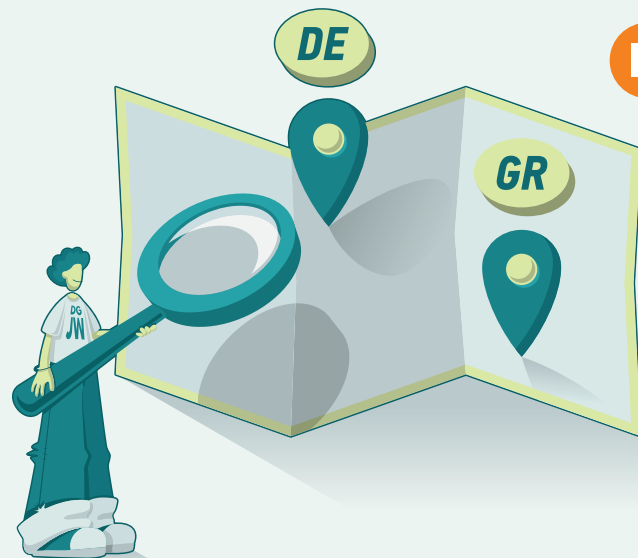
## II Beratungscafé

Haben Sie Fragen zu unserer Arbeit oder auch konkret zur Förderung von Begegnungen vor oder nach der Bewilligung? **Digital** treffen wir uns einmal im Monat!



## III Partnersuche

Entdecken Sie auf unserer interaktiven Karte Organisationen, Träger und Schulen, die Begegnungen organisieren möchten. Unser Ziel ist es, die Vernetzung und Begegnung zu ermöglichen! Werden Sie Teil dieser Karte!



## IV Online-Antragsstellung und Förderung

- Förderung der Programmkosten für die Gastgeber**  
Unterbringung in Familien 20€ pro TN pro Tag  
Unterbringung in Hostels, Hotels, Zeltlagern 40 € pro TN pro Tag  
Sprachmittlung und/oder Sprachanimation 150€ pro Tag
- Förderung der Reisekosten für die Gäste**  
Der Fahrtkostenzuschuss 0,15 €/km pro Teilnehmer\*in für die reisenden Teilnehmenden ist Bestandteil des gemeinsamen Antrags und wird an den Träger ausgezahlt, welcher reist (Gast)  
Informieren Sie sich rechtzeitig über die Antragsfristen der jeweiligen Zentralstellen, über die Sie einen Antrag an das DGJW stellen können.



## V Zentralstellen

Zentralstellen sind Partnerinstitutionen, die mit dem DGJW zusammenarbeiten. Alle Anträge müssen über die zuständige Zentralstelle beim DGJW eingereicht werden.



Fruchtsalat

## VI Tools der Sprachanimation



Escape Game  
"Festival in Gefahr"

### Was danach folgt:

- Bewilligung durch das DGJW
- Mittelabruf des Vorschusses (optional)
- Durchführung der Maßnahme
- Verwendungsnachweis - Spätestens drei Monate nach Beendigung der Maßnahme müssen die folgenden Angaben elektronisch über OASE gemacht werden:
  - ✓ Belegliste mit einer Aufstellung aller Einnahmen und Ausgaben
  - ✓ gemeinsame Teilnehmer\*innenliste (mit Unterschriften und E-Mail-Adressen)
  - ✓ Sachbericht
  - ✓ Vereinbarung über die Sprachmittlung / Sprachanimation und Überweisung
  - ✓ tatsächlich durchgeführtes Programm
  - ✓ Nachweis der Nutzung des DGJW Förderlogos
  - ✓ sofern angefordert: bestimmte Belege oder weitere Unterlagen.

