



# Οδηγός των ελληνογερμανικών σχολικών ανταλλαγών



Ελληνογερμανικό Ίδρυμα Νεολαίας -  
Τμήμα Σχολικών και  
Αθλητικών Ανταλλαγών



**I** Κατευθυντήριες γραμμές  
για τη χρηματοδότηση προγραμμάτων του  
Ελληνογερμανικού Ιδρύματος Νεολαίας (ΕΓΙΝ).



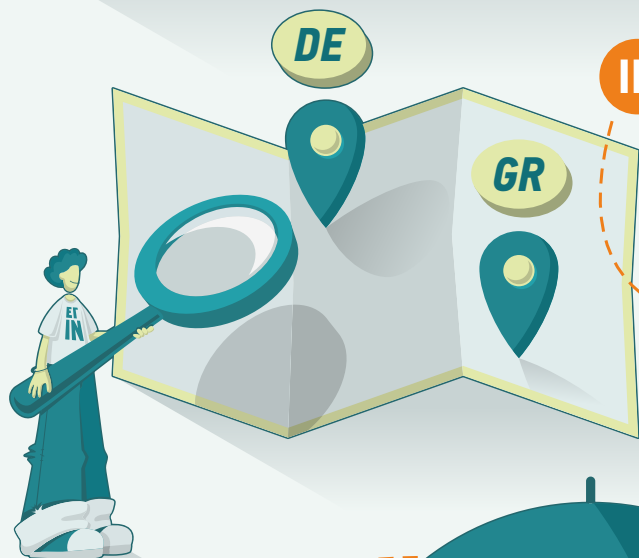
**II** Ενημερωτική συνάντηση /  
καφές με το ΕΓΙΝ

Έχετε ερωτήσεις για κάποιο πρόγραμμα  
ανταλλαγής πριν και μετά την έγκριση;  
Ας συζητήσουμε **διαδικτυακά!**



**III** Εύρεση εταίρου /  
Χάρτης αναζήτησης σχολείων

Θέλετε να βρείτε σχολεία που ασχολούνται ήδη ή  
ενδιαφέρονται για τις ελληνογερμανικές ανταλλαγές ή να  
καταχωρίσετε τα στοιχεία επικοινωνίας του σχολείου  
σας; Γίνετε μέρος του χάρτη!



**IV** Αίτηση και συχνές ερωτήσεις  
Επιδότηση εξόδων του προγράμματος για τους φιλοξενούμετους  
Διαμονή σε οικογένειες: 20€ ανά συμμετέχοντα / συμμετέχουσα ανά ημέρα  
Διαμονή σε Hostel, ξενοδοχεία, κατασκηνώσεις: 35€ ανά συμμετέχοντα /  
συμμετέχουσα ανά ημέρα  
Γλωσσικοί διαμεσολαβητές/-ριες ή/και εμπυκωτές/-ριες: 150€ ανά ημέρα

Επιδότηση εξόδων μετακίνησης για τους φιλοξενούμετους  
Η επιδότηση για τα έξοδα μετακίνησης (0,12€ / χλμ ανά συμμετέχοντα/-ουσα)  
αποτελεί μέρος της κοινής αίτησης και καταβάλλεται στον φορέα που  
ταξιδεύει (φιλοξενούμενος), ο οποίος είναι υπεύθυνος για την οργάνωση της  
μετακίνησης.

Ενημερωθείτε έγκαιρα για τις προθεσμίες υποβολής της αίτησης από τον  
Κεντρικό Φορέα, μέσω του οποίου πρέπει να υποβάλλει την αίτηση το  
γερμανικό σχολείο. Το ΕΓΙΝ λαμβάνει τις αιτήσεις για το επόμενο έτος από  
τους Κεντρικούς Φορείς μέχρι την 1<sup>η</sup> Νοεμβρίου, επομένως η αίτησή σας  
πρέπει να κατατεθεί στον Κεντρικό Φορέα αρκετά νωρίτερα!

Με τη χρήση της υπηρεσίας ψηφιακής βεβαίωσης εγγράφου τους από το  
gov.gr, οι ελληνικοί φορείς μπορούν να υπογράψουν ψηφιακά την αίτησή.

**V** Κεντρικοί φορείς  
Οι Κεντρικοί Φορείς είναι οργανισμοί της  
Γερμανίας που συνεργάζονται με το ΕΓΙΝ και είναι  
αρμόδιοι για την πρώτη επεξεργασία των  
αιτήσεων. Όλες οι αιτήσεις πρέπει να κατατεθούν  
σε εμάς μέσω των κεντρικών φορέων.



**VI**  
«Φρουτοσαλάτα»  
Οδηγός γλωσσικής εμπύκωσης



## Η διαδρομή του χάρτη και η προετοιμασία της κοινής σας αίτησης θα καταλήξει σε εμάς!

- Έκδοση απόφασης έγκρισης από το ΕΓΙΝ
- Αίτηση προκαταβολής (προαιρετικά)
- Υλοποίηση του προγράμματος
- Εκκαθάριση του προγράμματος - Το αργότερο 2 μήνες μετά τη λήξη του προγράμματος:
  - ✓ κατάλογος παραστατικών (με όλα τα έξοδα – έσοδα)
  - ✓ λίστα συμμετεχόντων με τις γνήσιες υπογραφές και τα E-Mail τους
  - ✓ πρωτότυπη αίτηση προκαταβολής (εφόσον είχε υποβληθεί)
  - ✓ έντυπο αξιολόγησης του προγράμματος
  - ✓ έντυπο επιβεβαίωσης στοιχείων και απόδειξης υπογεγραμμένο
  - ✓ ιδιωτικό συμφωνητικό και το νόμιμο παραστατικό του γλωσσικού διαμεσολαβητή ή/και εμπιστωτή
  - ✓ πρόγραμμα της συνάντησης όπως τελικά διεξήχθη
  - ✓ αποδεικτικό της χρήσης του λογότυπου του ΕΓΙΝ στις δημοσιεύσεις σας
  - ✓ σε περίπτωση ελέγχου και κατόπιν αιτήματός μας: μέρος των τιμολογίων/αποδείξεων.



Αναλυτικές πληροφορίες για την εκκαθάριση:



# DGJW ΕΓΙΝ

Ελληνογερμανικό Ίδρυμα Νεολαίας -  
Τμήμα Σχολικών και  
Αθλητικών Ανταλλαγών

DE

Deutsch-Griechisches Jugendwerk  
Markt 10, 04109 Leipzig  
Post: Postfach 10 01 34, 04001 Leipzig

GR

Ελληνογερμανικό Ίδρυμα Νεολαίας  
Αναγεννήσεως 10, 54627 Θεσσαλονίκη  
Τ.Θ. 10498, 54110 Θεσσαλονίκη

[www.dgjw-egin.org](http://www.dgjw-egin.org)